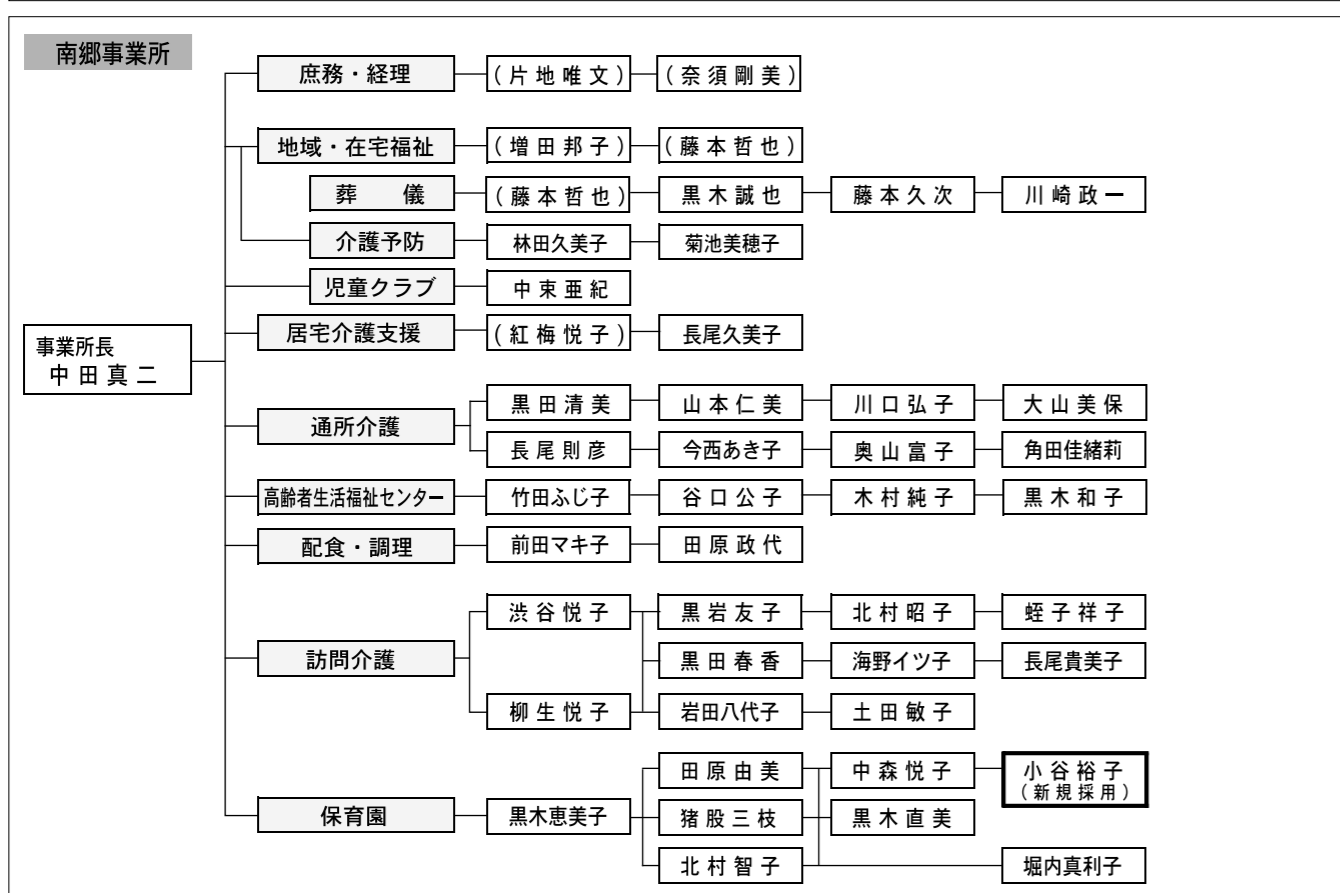
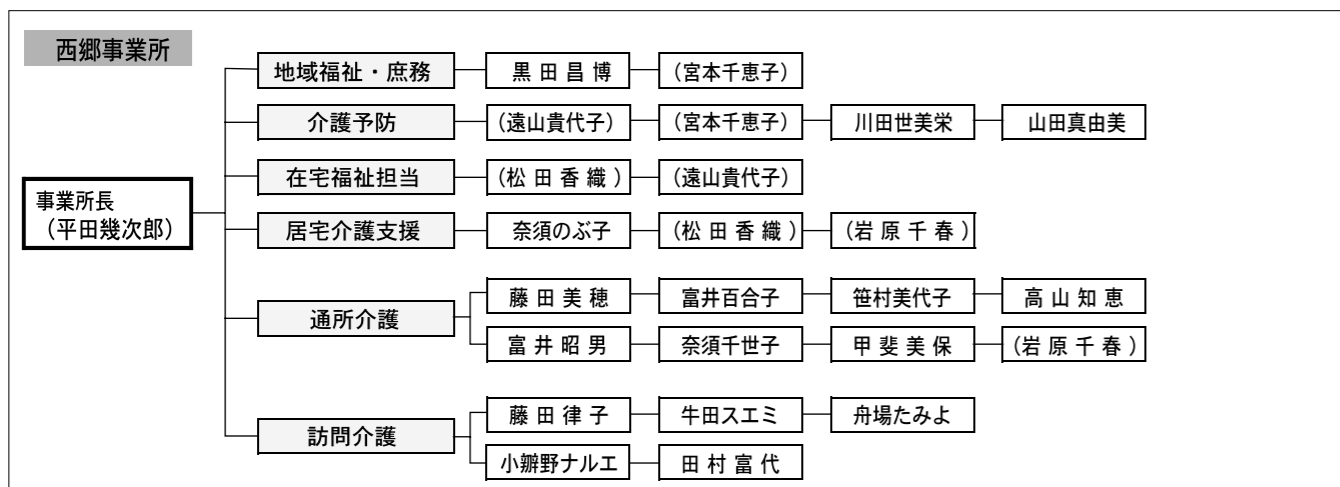
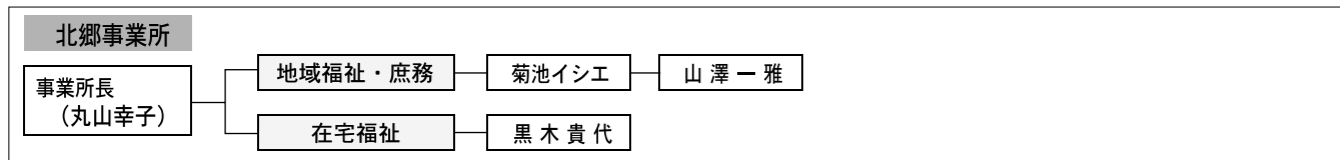
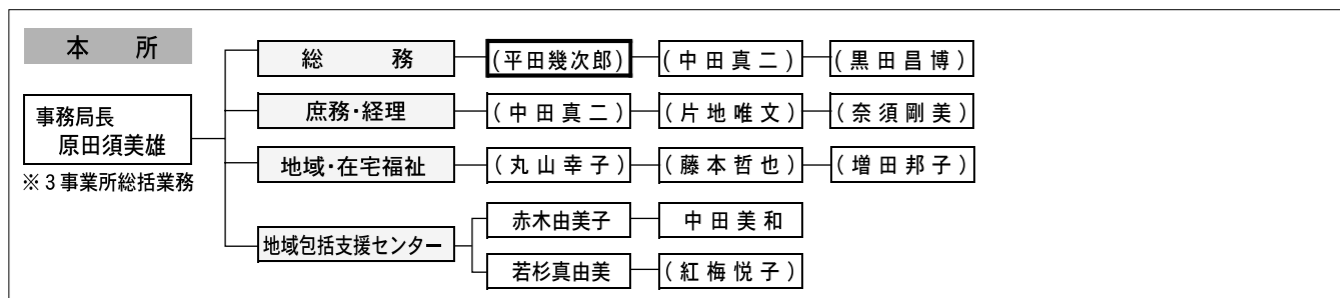


# 美郷町社会福祉協議会職員配置図



※( )は兼務 ※   は異動

# 平成21年度—事業計画及び予算の概要

## 【基本方針】

美郷町社会福祉協議会は、地域福祉を推進する中核的な団体として、誰もが安心して暮らすことのできるまちづくりを推進することを使命とします。

## 収入の部

(単位：千円)

会費収入	町民から寄せられた法人会費 ※一般会員500円 ※特別会員1,000円 ※福祉特別会員 5,000円
1,414	
寄付金収入	町民の皆様から頂いた快気祝い・ 香典返し・一般寄付
2,500	
補助金収入	法人運営や老人福祉、障害者福祉など各種福祉活動を行うために国、県、町、からの補助金
38,980	
助成金収入	町からの助成金収入 ※バス・タクシー券交付事業 ※追悼式事業 ※金婚式事業 他
6,734	
受託金収入	町から委託を受けて行う受託事業 ※在宅介護支援センター事業 ※介護者交流事業 ※介護者教室事業 ※高齢者生活福祉センター事業 ※いきいきサロン事業 ※生きがい支援通所事業 ※配食事業 ※寝具洗濯事業 ※地域包括支援センター事業 ※保育園運営事業
94,338	
事業収入	葬祭事業収入
5,000	
貸付事業収入	たすけあい資金償還金収入
1,450	
共同募金配分金収入	赤い羽根共同募金配分金による 民間福祉活動費
1,372	
介護保険収入	介護保険事業による収入 ※居宅介護支援 ※訪問介護、訪問入浴介護 ※通所介護
110,765	
利用料収入	※生活福祉センター利用者負担金 ※障がい者自立支援利用料収入
6,177	
雑収入	職員講師料他
53	
積立預金取崩収入	積立金の取崩し
2,500	
受取利息配当金	預金利息等
4	
繰越金	平成20年度からの繰越金
6,880	

## 【目指す方向性】

- ①高齢社会に強い社協
- ②少子化に優しい社協
- ③地域福祉のニーズに基づく先駆的な取り組みへのためみない挑戦

## 【重点事業】

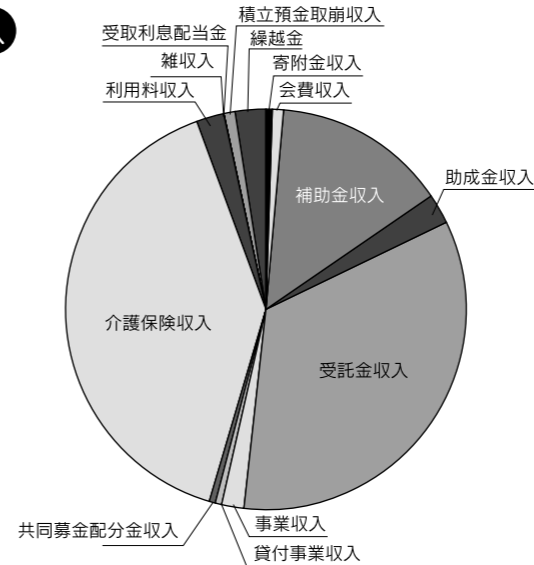
1. 高齢社会の福祉課題に対処するため、住民参加型、共同型社会づくりを目指して「活力ある田舎モデル事業」の実践研究を具体化します。
2. 新たな事業展開や、今後の方向性を明確にして、社協の存在意義と果たすべき役割を再確認するとともに、社協運営の実態把握に努め、合併効果を発揮して職員の活性化を図り、福祉サービスの標準化を目指します。

## 支出の部

(単位：千円)

人件費支出	213,394	役員・職員の人件費
事務費支出	9,311	事務用消耗品
事業費支出		種別事業実施に係る事業費 ※地域包括支援センター ※在宅介護支援センター ※高齢者生活福祉センター ※寄付金還元 ※介護保険 ※葬祭 ※介護及び高齢者の生活支援を 目的とした事業
貸付事業等支出	1,500	たすけあい資金小口貸与
共同募金配分金事業	1,372	共同募金配分による民間福祉 活動助成費
助成金支出		※高齢者バス・タクシー利用券 ※金婚式 ※戦没者追悼式 ※葬儀助成金 ※団体運営助成金
負担金支出	1,073	種別協議会・会議・研修会負担金
積立預金積立支出	587	町民の皆様からお寄せられた 寄付金の積立
その他の支出	10,251	職員の退職共済預け金
予備費	2,142	

## 収入



## 支出

