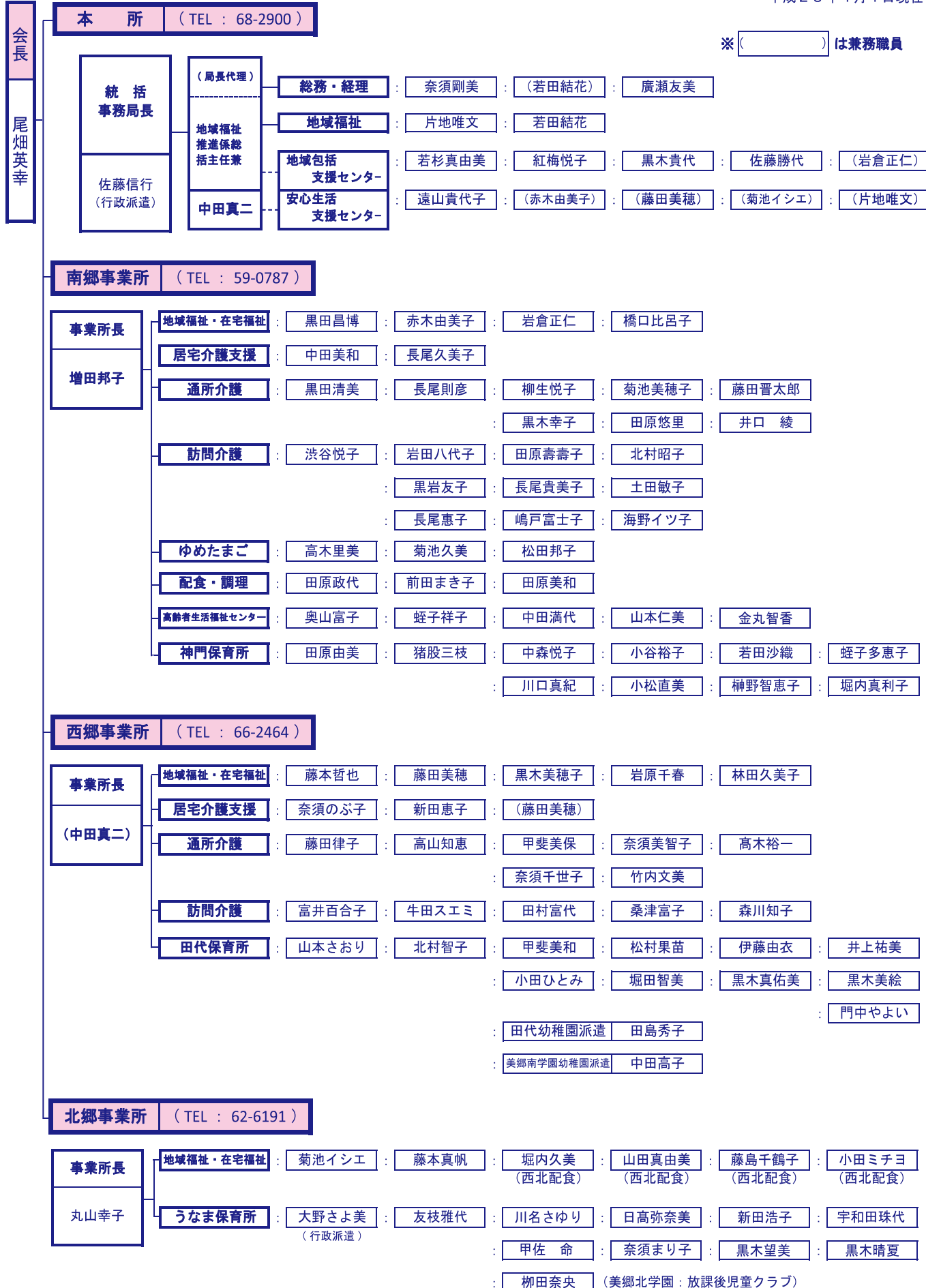


平成28年度 美郷町社会福祉協議会 職員配置図

平成28年4月1日現在

※()は兼務職員

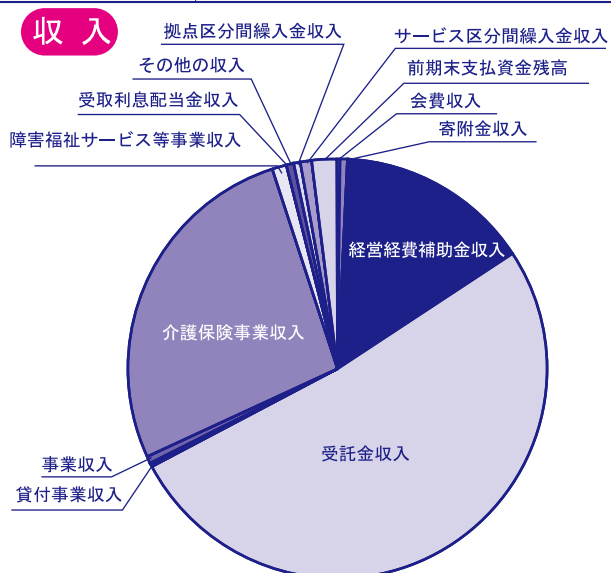


平成28年度 事業計画及び予算のお知らせ

収入の部

(単位: 千円)

会費収入	1,050	○町民の皆様から寄せられた法人会費 ・一般会費:500円 ・特別会費:1,000円 ・福祉特別会員:5,000円
寄附金収入	2,880	○町民の皆様からの快気祝い・香典返し・一般寄付
経営経費補助金収入	64,834	法人運営や老人福祉、障がい者福祉など各種福祉活動を行うために国、県、町からの補助金
受託金収入	224,898	○町からの委託を受けて行う受託事業 ・安心生活創造事業 ・地域包括支援センター事業 ・高齢者生活福祉センター事業 ・配食サービス事業 ・いきいきサロン事業 ・生きがい支援通所事業 ・介護者交流事業 ・介護者教室事業 ・軽度生活支援事業 ・寝具洗濯事業 ・保育園運営事業 ・放課後児童健全育成事業 ・ゆめたまご運営支援事業 ・日常自立支援事業 ・バス・タクシー券交付事業 ・追悼式事業 ・金婚式事業
貸付事業収入	1,450	○たすけあい資金償還金収入
事業収入	1,723	○利用料による収入 ・葬祭事業収入 ・生活福祉センター利用者負担金 ・まかせてあんしん利用者負担金
介護保険事業収入	118,467	○介護保険事業による収入 ・居宅介護支援 ・訪問介護及び入浴介護 ・通所介護
障害福祉サービス等事業収入	4,666	○障がい者自立支援利用料収入
受取利息配当金収入	23	○預金利息 等
その他の収入	2,376	○ゆめたまご商品売上 等
拠点区分間繰入金収入	1,855	○事業所間繰入れ収入
サービス区分間繰入金収入	3,858	○事業所内繰入れ収入
前期末支払資金残高	8,831	
合計	436,911	



支出の部

(単位: 千円)

人件費支出	329,469	役員・職員の人件費
事業費支出	33,877	○種別事業実施に係る事業費 ・地域包括支援センター事業 ・安心生活創造事業 ・法人後見等事業 ・高齢者生活福祉センター事業 ・介護保険事業 ・葬祭事業 ・介護及び高齢者の生活支援を目的とした事業 等
事務費支出	28,301	○事務用消耗品
貸付事業等支出	1,450	○たすけあい資金小口貸与
助成金支出	6,245	・高齢者バス・タクシー利用券 ・金婚式 ・戦没者追悼式 等
負担金支出	6	○各種会費・研修会負担金 他
固定資産取得支出及び繰入支出	135	○PC購入
ファイナンスリース債務の返済支出	348	○備品リース料
積立預金積立支出	19,739	○備品の購入及び修繕の為の積立 ○町民の皆様からお寄せられた寄付金の積立
拠点区分間繰入金支出	1,855	○事業所間繰入れ支出
サービス区分間繰入金支出	3,858	○事業所内繰入れ支出
予備費	11,628	
合計	436,911	

