

みかど保育所 みかど保育所運動会開催!

10月10日に、令和2年度みかど保育所運動会が開催されました。コロナ過、万全の感染予防対策を講じての運動会開催でした。

子どもたちは、日頃から取り組んでいるリトミックやダンスなどを、リラックスしてのびのびと披露してくれていました。クライマックスの全員リレーも力強く、会場も大盛り上がりでしたよ!

子どもたちの日常が、安心して楽しいこといっぱいになるように、一日も早いコロナ終息を願うばかりです。



うなま保育所 もこもこ運動会

遊び慣れたうなま保育所の園庭で『もこもこ運動会』を開催しました。

父母会の協力で立派な会場ができ上がり、素晴らしい秋晴れの下で元気いっぱい楽しむことができました。



たしろ保育所 たのしかったレクリエーション♪

10月3日(土)、すばらしい秋晴れの中、すばやく西郷において、家族と一緒にレクリエーションを楽しみました。今年は密を避け、おじいちゃんおばあちゃんなどお客さんの参加を遠慮してもらったので、こじんまりとした集いになりました。それでも、可愛いお返事やかけっこに顔がほころび、家族そろってのシールラリーやダンスでたくさんスキンシップを取ることができました。気軽なお出かけもままならない毎日において、より良い回樂の時間を過ごせたようです。



社協って何をしているの? VOL.9

美郷町社会福祉協議会が運営している様々な事業所や事業をご紹介します。

地域包括支援センター

地域包括支援センターとは、地域にお住いの方たちの心と体の健康を守り、生活の安定のために必要な援助を行うことによって、その保健医療の向上及び福祉の増進を包括的に支援するところです。

どんな相談にのってくれるの?

《介護に関すること》

- ・介護保険を利用したい。
- ・介護方法を知りたい。
- ・介護でストレスがたまってしまう。

《病気の予防や健康について》

- ・足腰が弱くなった。
- ・持病との付き合い方を知りたい。
- ・認知症の予防方法を知りたい。

《近所の高齢者のこと》

- ・新聞や郵便物がポストにたまっていて様子が見えない。

《お金の管理や財産管理のこと》

- ・物忘れがあり、お金や大事な物をなくしてしまい、お金の管理に自信がない。

保健師、社会福祉士、介護支援専門員等、専門職が、ご相談にのります。安心してご相談ください。

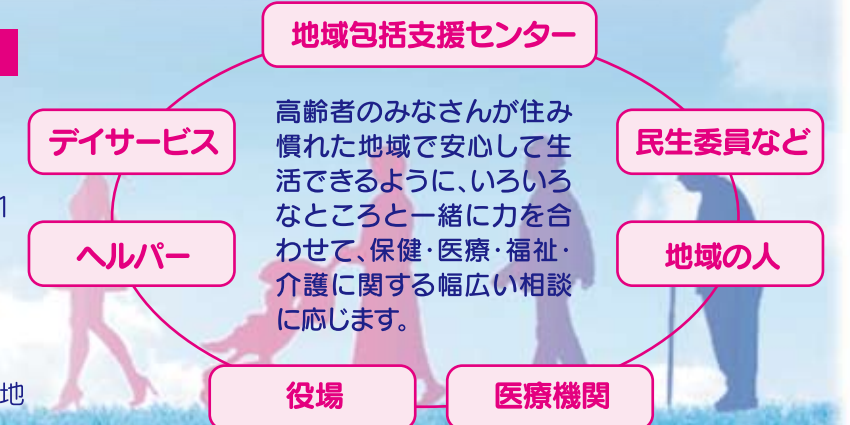
百歳(ひゃく)でも元気に暮らせる町づくりを目指して

お問い合わせ

美郷町地域包括支援センター
☎0982-66-2477
FAX0982-68-2008
〒883-1101 美郷町西郷田代29番地1
(西郷健康管理センター内)

【南郷】

☎0982-59-1511
FAX0982-68-4073
〒883-0306 美郷町南郷神門1075番地
(南郷総合保健センター内)



【より道】にお花が咲きました

北郷中原地区にある【より道】が地域のボランティアの方々の手により、綺麗なお花で溢れました。今年は新型コロナウイルスの影響で、明るい話題も少ない中、少しでも地域の方の癒しになればとの想いで植え付けされたそうです。"



「ふれあい・いきいきサロン」西郷地区

西郷地区サロンでは、現在、「ペンダント作り」を行っています。

10月19日は、花水流地区のみなさんと一緒に楽しく会話を弾ませながら素敵な作品が仕上がりました。

サロンでは、脳トレ・ゲーム・手芸など、高齢者の方一人一人がいきいきと活動できる内容となっております。

興味のある方、参加されたい方、気軽に来てみませんか(´▽`*)?

